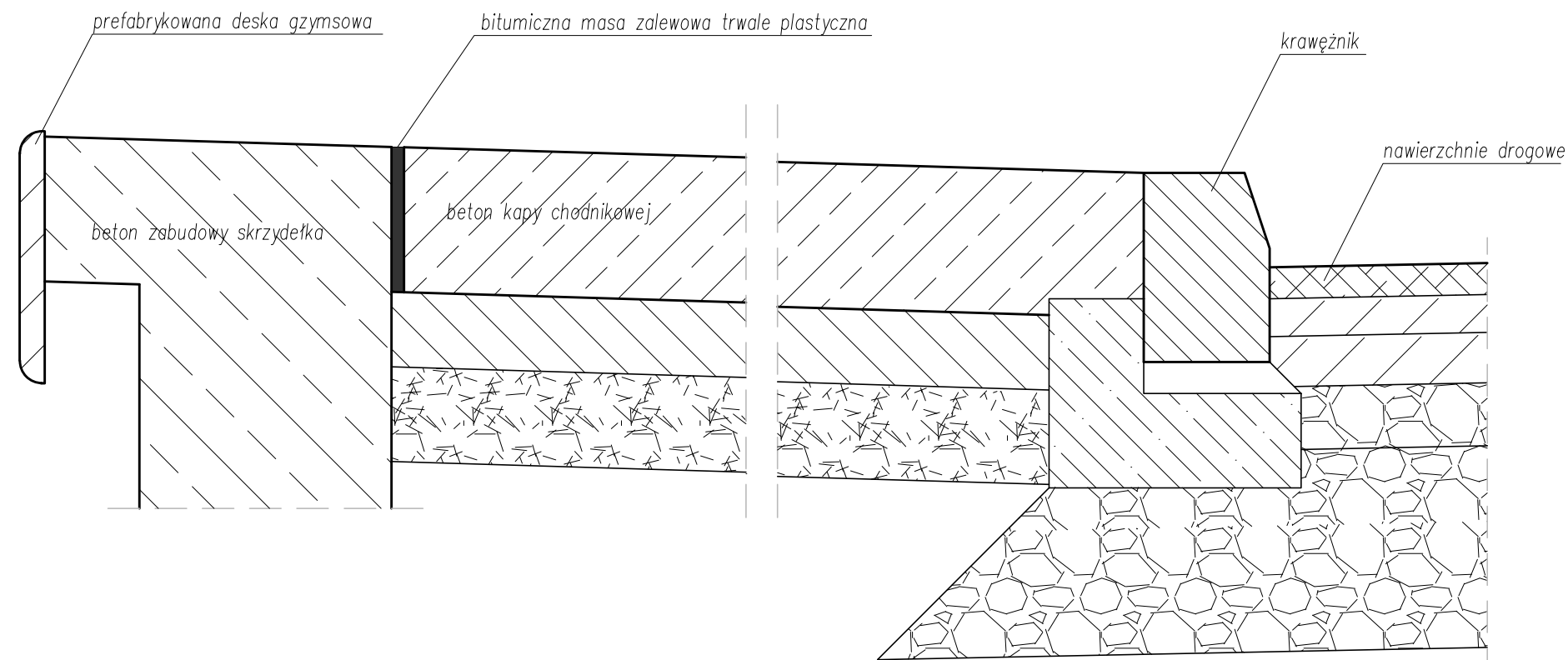


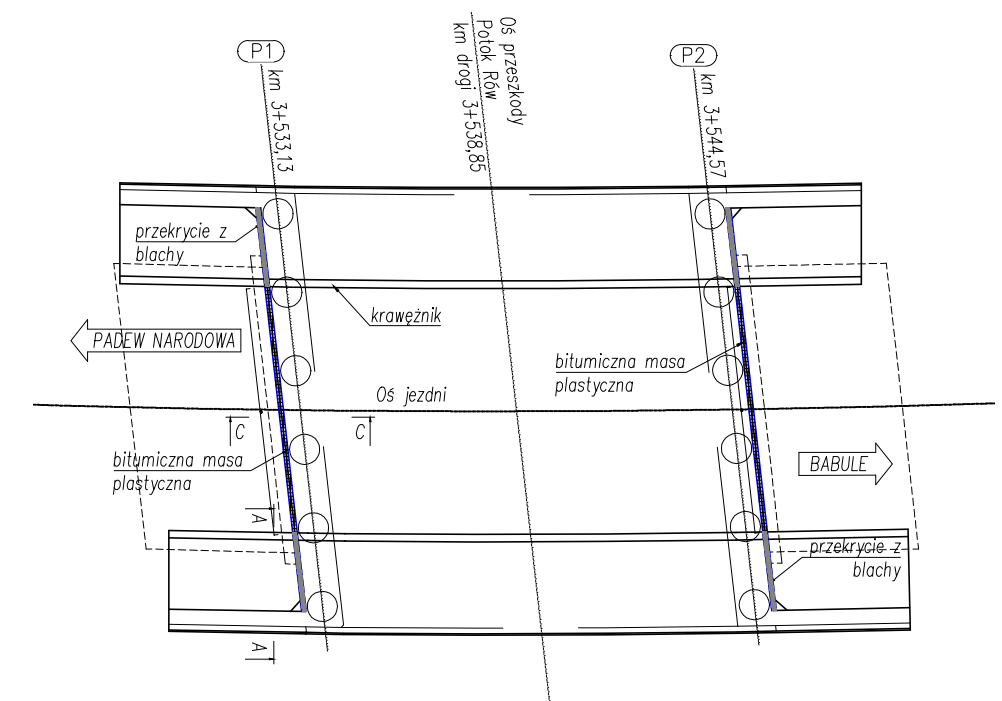
# BITUMICZNE PRZEKRYCIE DYLATACYJNE

PRZEKRÓJ A-A

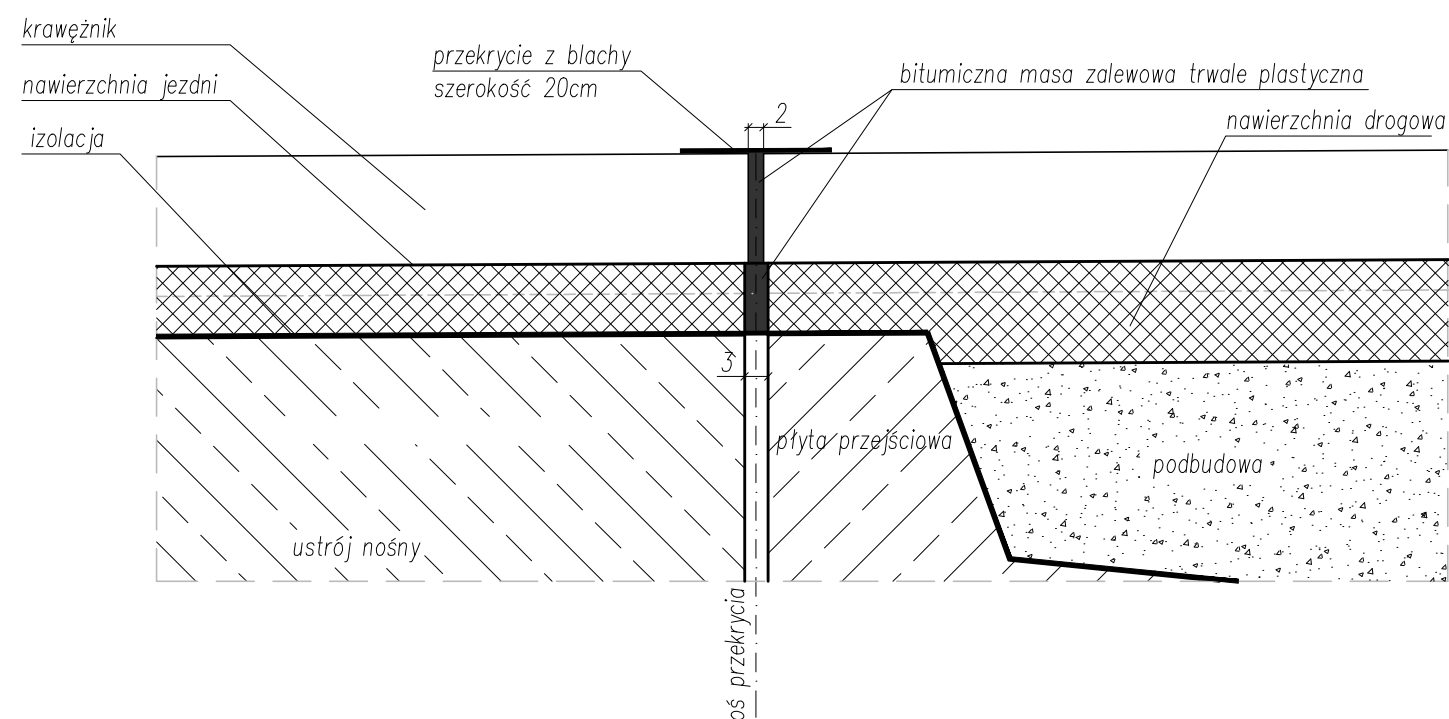
skala 1:10



WIDOK Z GÓRY  
skala 1:200



PRZEKRÓJ C-C



## ZESTAWIENIE ELEMENTÓW

Długość wypełnienia bitumicznego – na jezdni  $2 \times 6,55\text{m} = 13,10\text{m}$

– na chodnikach  $4 \times 2,10\text{m} = 8,4\text{m}$

– wzdłuż skrzydełek  $3,66\text{m} + 3,52\text{m} + 3,57\text{m} + 3,59\text{m} = 12,36\text{m}$

Blachy przekrycia na chodnikach – 4szt. –  $0,20\text{m} \times 2,10\text{m}$

<b>BIK - KOPCZYK</b> <b>35 - 222 Rzeszów, ul. gen. L. Okulickiego 17</b> <b>tel/fax (017)853 79 37 tel. kom. 48 606 918 422</b> <b>e-mail: biuro@bikkopczyk.pl</b>				Inwestor / Zamawiający: <b>Powiatowy Zarząd Dróg w Mielcu</b>
Nazwa inwestycji / Obiekt:  <b>Przebudowa mostu na potoku Rów w m. Zarównie w ciągu drogi powiatowej nr 1 134R Padew Narodowa - Zarównie - Piechoty - Babule, km 3+539</b>				Stadium:  <b>PW</b>
Tytuł rysunku:  <b>BITUMICZNE PRZEKRYCIE DYLATACYJNE</b>				Skala:  1:25
Funkcja	Imię i nazwisko	Nr uprawnień	Podpis	Data: 12.2019 r.
Projektant	mgr inż. Piotr Kopczyk	D-93/82	<i>[Signature]</i>	
Opracował	mgr inż. Łukasz Szytuła	-	<i>[Signature]</i>	Nr rysunku: <b>20</b>
Sprawdzający	dr inż. Wojciech Tomaka	B-241/90	<i>[Signature]</i>	